



ГКР

Программное обеспечение для расчета кадастровой стоимости земельных участков

119180, Москва, ул. Большая Якиманка, д.22, офис 9, тел.: +7(495) 787-20-46

603140, Н.Новгород, пер. Мотальный, д.8, офис А 301, тел.: +7 (831) 467 89 02

www.gkr.su info@gkr.su

Специальное программное обеспечение «Расчет кадастровой стоимости земельных участков»



GKRKOZUSettlements – модуль для автоматизации работ по кадастровой оценке земельных участков в границах земель **НАСЕЛЕННЫХ ПУНКТОВ**, разработанный с учетом последних изменений в нормативной документации, включающей:

«Методические указания по государственной кадастровой оценке земель населенных пунктов» утвержденные приказом Министерства экономического развития и торговли Российской Федерации от 15 февраля 2007 г. N 39 (в ред. Приказа Минэкономразвития РФ от **11.01.2011** N 3);

Федеральные стандарты оценки (ФСО 1, 2, 3, 4);

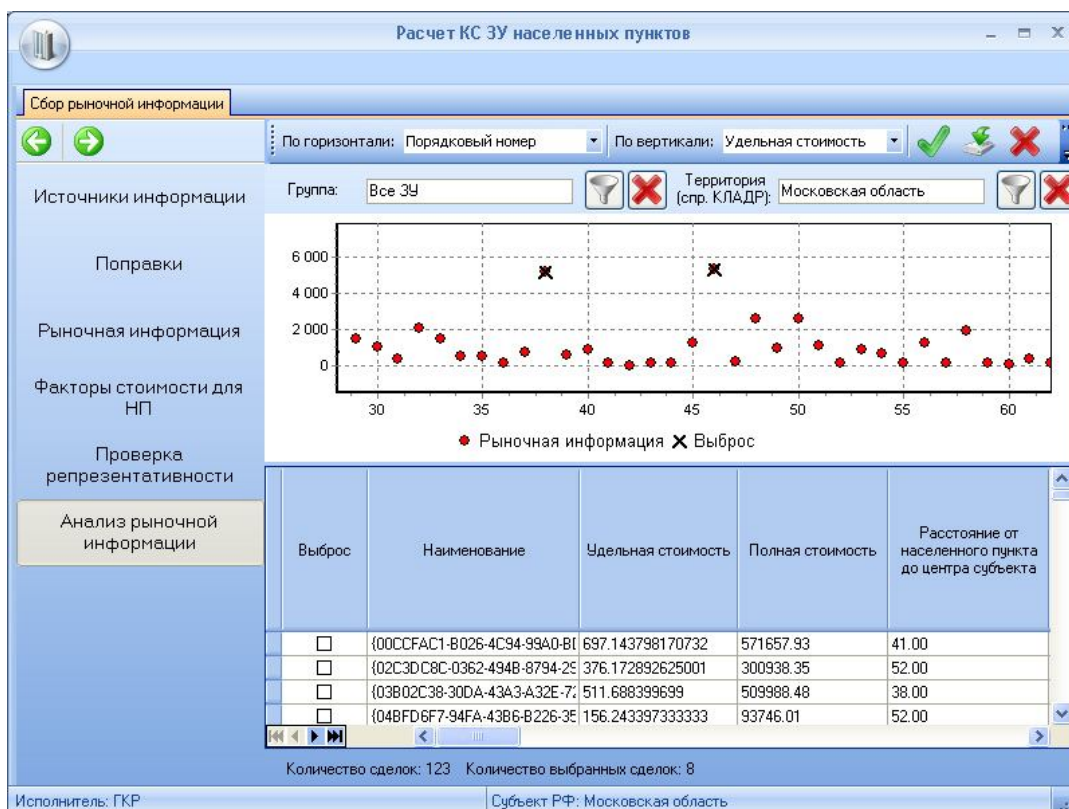
Административный регламент исполнения Федеральным агентством кадастра объектов недвижимости государственной функции «Организация проведения государственной кадастровой оценки земель», утвержденный приказом Минэкономразвития России от 28.06.2007 № 215;

«Правила проведения государственной кадастровой оценки земель», утвержденные постановлением Правительства Российской Федерации от 08.04.2000 № 316;

Постановление Правительства Российской Федерации от 25.08.99 № 945 «О государственной кадастровой оценке земель».

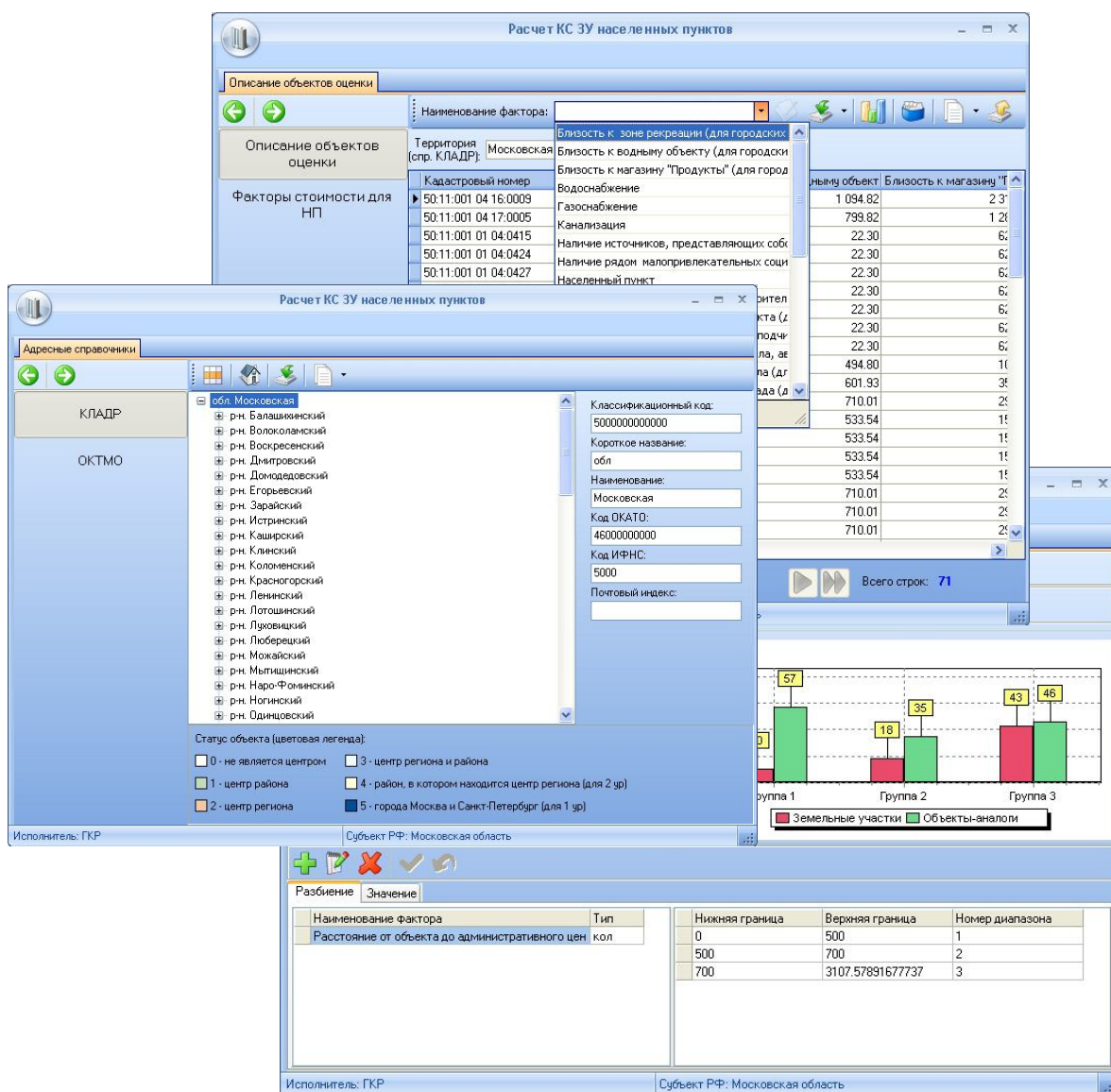
GKRKOZUSettlements обеспечивает:

- ввод необходимой информации для проведения расчета кадастровой стоимости земельных участков, в том числе с использованием обмена информацией с базами данных автоматизированной информационной системы государственного кадастра недвижимости (АИС ГКН);
- расчет статистических показателей территории (факторы стоимости местоположения) на основании картографических материалов;
- проведение расчета кадастровой стоимости земельных участков;
- формирование отчетных материалов по кадастровой оценке земель согласно типовой структуре отчета.
- графическое отображение полученных результатов по кадастровой оценке земельных участков.



Благодаря развитой структуре базы данных, технологиям и алгоритмам, используемым при расчете и организации работы, **GKRKOZUSettlements** является эффективным инструментом автоматизации массовой оценки недвижимости, который позволяет обрабатывать большое количество данных максимально быстро и качественно.

GKRKOZUSettlements содержит средства: кластеризации объектов, построения четырех типов статистических моделей, оценки качества моделей. ГИС-составляющая обеспечивает расчет значений показателей с учетом территориального расположения.



Система администрирования GKRKOZUSettlements – это удобный в работе и интуитивно понятный инструмент, не требующий от пользователей специальных навыков и знаний.

GKRKOZUSettlements является независимым Windows-приложением, работающим на свободно распространяемой СУБД FireBird.



GKRKOZUEGT – модуль для автоматизации работ по кадастровой оценке земельных участков в границах земель **особо охраняемых территорий**.



GKRKOZUGarden - модуль для автоматизации работ по кадастровой оценке земельных участков в границах земель **садоводческих, огороднических и дачных объединений**.



GKRKOZUIndustry - модуль для автоматизации работ по кадастровой оценке земельных участков в границах земель **промышленности, энергетики, транспорта, связи, радиовещания, телевидения, информатики, земель для обеспечения космической деятельности, земель обороны, безопасности и земель иного специального назначения**.

Функциональность:

- ввод необходимой информации для проведения расчета кадастровой стоимости земельных участков, обмен информацией с базами данных АИС ГКН;
- расчет статистических показателей территории (факторы стоимости местоположения) на основании картографических материалов;
- проведение расчета кадастровой стоимости земельных участков;
- формирование отчетных материалов по кадастровой оценке земель согласно типовой структуре отчета.

Техническая поддержка предоставляется бесплатно в течение одного года с момента приобретения лицензии на использование экземпляра Программного продукта «Расчет кадастровой стоимости земельных участков»

О компании

Компания «Группа Комплексных Решений» внесла значительный вклад в развитие кадастровой оценки на территории Российской Федерации.

Специалисты компании ГКР принимали участие в создании методик кадастровой оценки земель различных категорий. Ими разработаны и успешно применяются на практике методики обновления и корректировки результатов кадастровой оценки, перерасчета кадастровой стоимости.

Компанией ГКР было разработано первое программное обеспечение для расчета кадастровой стоимости земельных участков. Начиная с 2000 года с его помощью была произведена на всей территории РФ кадастровая оценка земель следующих категорий: земли населенных пунктов; земли промышленности и иного специального назначения; земли садоводческих, огороднических и дачных объединений; земли особо охраняемых территорий.

Контактная информация

По вопросам приобретения ПО «Расчет кадастровой стоимости земельных участков» Вы можете обратиться к руководителю департамента производства программного обеспечения **Андрееву Александру Викторовичу** тел. +7 (831) 467 81 67, andreev@gkr.su или руководителю отдела сопровождения **Веккеру Игорю Петровичу** тел. +7 (831) 467 89 02, vekker@gkr.su

119180, Москва, ул. Большая Якиманка, д. 22, офис 9
Тел.: +7 (495) 787 20 46

603140, г. Нижний Новгород, пер. Мотальный, д.8,
Деловой цент "Бугров Бизнес Парк", офис А301,
Тел.: +7 (831) 467 89 02

E-mail: info@gkr.su

www.gkr.su



